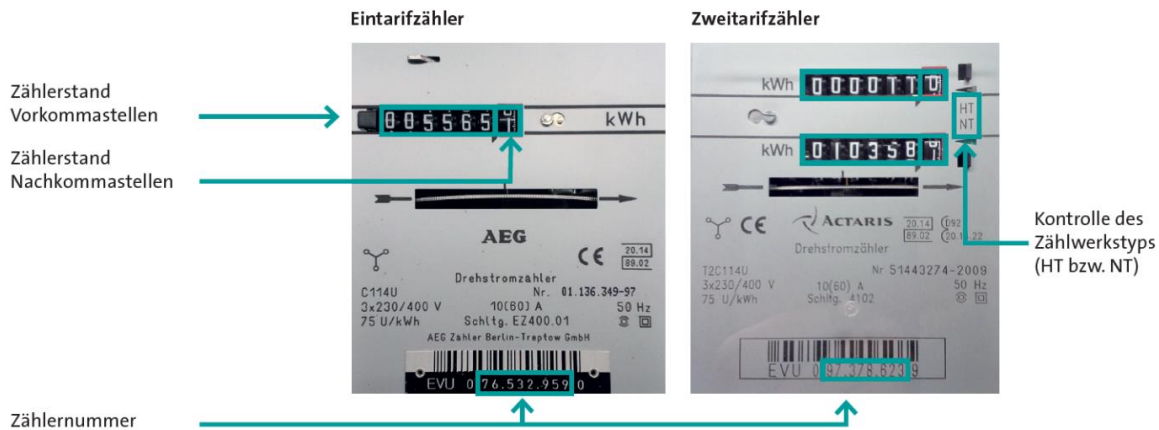


## Ablesehinweise für:

- Mechanische Zähler mit Rollenlaufwerk
- Elektronische Zähler

### • Mechanische Zähler mit Rollenlaufwerk



1. Abgleich der Zählernummer aus der Ableseanforderung mit dem Zählernummer auf dem Elektrozähler.
2. Zählwerkstyp kontrollieren und den dazugehörigen Zählerstand notieren.
3. Ablesedatum auf der Ableseanforderung eintragen.

### • Elektronische Zähler

Die Anzeige im Display wechselt regelmäßig. Durch die Betätigung einer der beiden Tasten wird der Wechsel unterbrochen. Durch weitere Tastenbetätigung wird die Anzeige manuell fortgesetzt und weitere Anzeigen werden verfügbar.

Für das Ablesen Ihres Zählerstandes ist Folgendes wichtig:

- A** Zählernummer    **B** OBIS-Kennzahl\* (Zählwerksbezeichnung)    **C** Zählerstand



1. Abgleich der Zählernummer aus der Ableseanforderung mit dem Zählernummer auf dem Elektrozähler **A**.
2. Nach Prüfung der OBIS-Kennzahl **B** den dazugehörigen Zählerstand **C** notieren.
3. Ablesedatum auf der Ableseanforderung eintragen.

Die Bedeutung der wichtigsten OBIS-Kennzahlen sehen Sie in der nachfolgenden Tabelle:

OBIS Kennzahl	Bedeutung
1.8.0	aktueller Zählerstand Bezug
1.8.1	aktueller Zählerstand Bezug im Tarif 1 (Hochtarif)
1.8.2	aktueller Zählerstand Bezug im Tarif 2 (Niedrigtarif)
2.8.0	aktueller Zählerstand Einspeisung
2.8.1	aktueller Zählerstand Einspeisung im Tarif 1 (Hochtarif)
2.8.2	aktueller Zählerstand Einspeisung im Tarif 2 (Niedrigtarif)

\* OBIS-Kennzahlen sind internationaler Standard und in IEC 62056-61 für das Medium elektrische Energie veröffentlicht.