

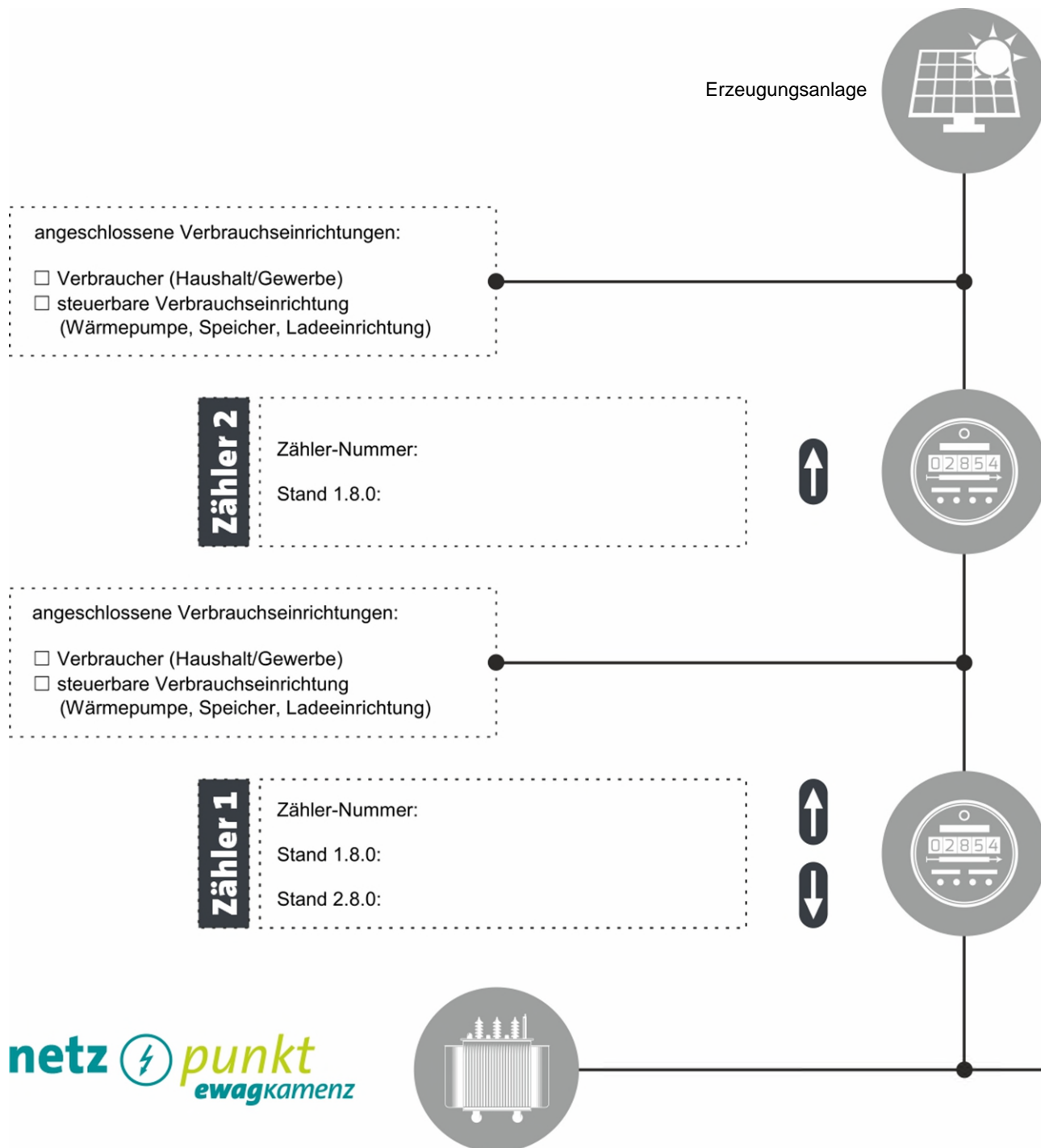
# Inbetriebsetzungsnachweis für Messkonzept Kaskadenschaltung Einspeisung Erzeugungsanlage in Kundenanlage und steuerbare Verbrauchseinrichtung



## Bitte zurücksenden

per E-Mail an [netzservice@ewagkamenz.de](mailto:netzservice@ewagkamenz.de)  
oder per Post an die ewag kamenz

Bereich: Netzservice  
Telefon: 03578 377 274  
E-Mail: [netzservice@ewagkamenz.de](mailto:netzservice@ewagkamenz.de)  
Internet: [www.ewagkamenz.de](http://www.ewagkamenz.de)



Datum Inbetriebsetzung Kaskadenschaltung:

Unterschrift Anlagenbetreiber/-errichter

